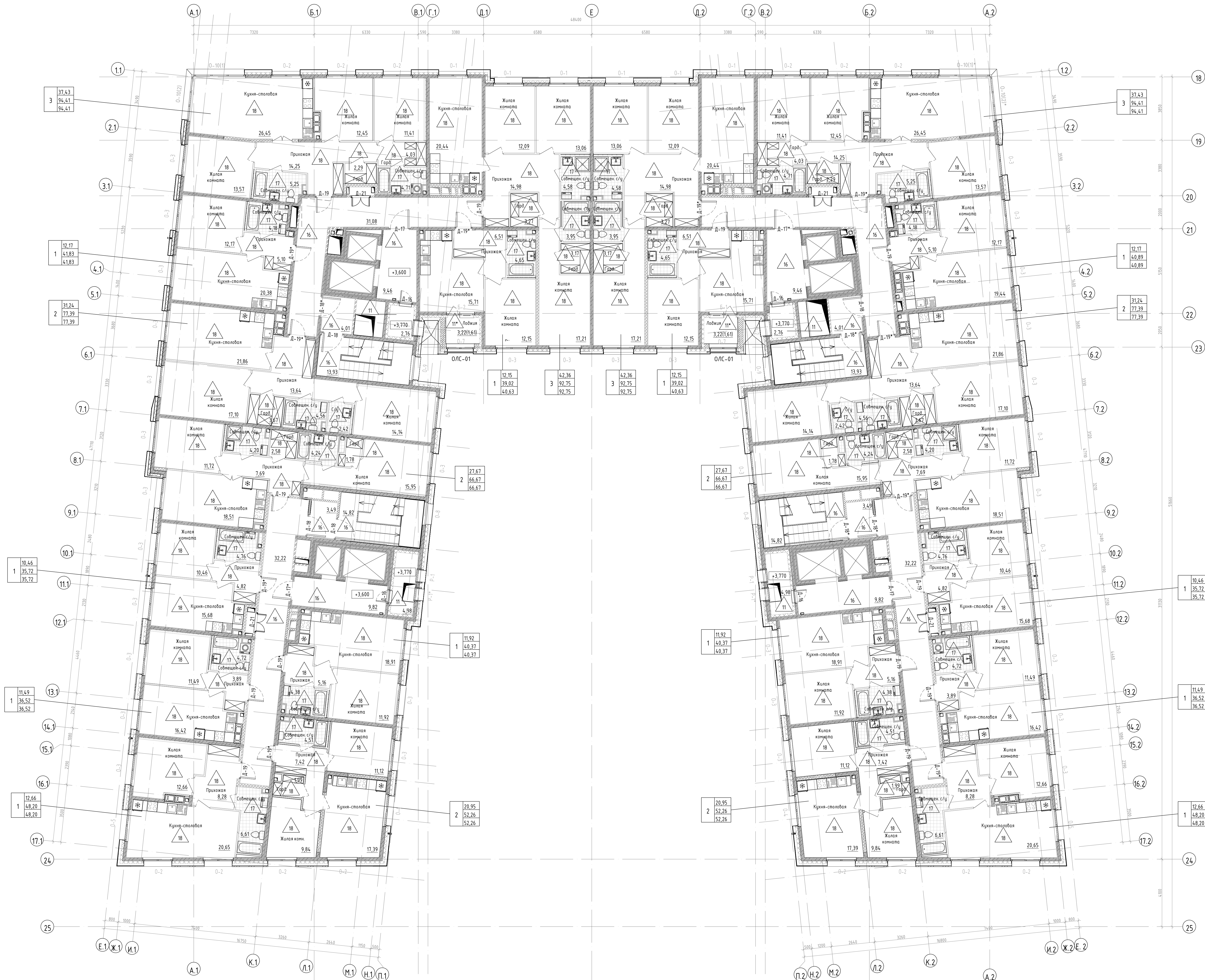


Отделочный план 2-го этажа (1 : 100)



Квартирогграфия 2-го этажа

№ п.к.	№ квартиры	Наименование	Площадь, м ²		№ секции
			Жилая	Общая	
201	№1	однокомнатная квартира	11,92	40,37	Секция 1
203	№3	однокомнатная квартира	12,66	48,20	Секция 1
204	№4	однокомнатная квартира	11,49	36,52	Секция 1
205	№5	однокомнатная квартира	10,46	35,72	Секция 1
208	№55	однокомнатная квартира	12,17	41,83	Секция 2
211	№58	однокомнатная квартира	12,15	39,02	Секция 2
212	№98	однокомнатная квартира	12,15	39,02	Секция 3
215	№101	однокомнатная квартира	12,17	40,89	Секция 3
218	№143	однокомнатная квартира	10,46	35,72	Секция 4
219	№144	однокомнатная квартира	11,49	36,52	Секция 4
220	№145	однокомнатная квартира	12,66	48,20	Секция 4
222	№147	однокомнатная квартира	11,92	40,37	Секция 4
212	№2	двухкомнатная квартира	20,95	52,26	Секция 1
206	№6	двухкомнатная квартира	27,67	66,67	Секция 1
207	№54	двухкомнатная квартира	31,24	77,39	Секция 2
216	№102	двухкомнатная квартира	31,24	77,39	Секция 3
217	№142	двухкомнатная квартира	27,67	66,67	Секция 4
221	№146	двухкомнатная квартира	20,95	52,26	Секция 4
210	№57	трехкомнатная квартира	37,43	94,41	Секция 2
213	№99	трехкомнатная квартира	42,36	92,75	Секция 2
214	№100	трехкомнатная квартира	37,43	94,41	Секция 3
Итого:			461,00	1249,34	1252,56

Экспликация квартир 2-го этажа

№ п.к.	№ квартиры	Наименование	Общая площадь, м ²	Кат.
201	№1	однокомнатная квартира	40,37	
202	№2	однокомнатная квартира	52,26	
203	№3	однокомнатная квартира	48,20	
204	№4	однокомнатная квартира	36,52	
205	№5	однокомнатная квартира	35,72	
206	№6	однокомнатная квартира	66,67	
207	№54	однокомнатная квартира	77,39	
208	№55	однокомнатная квартира	41,83	
209	№56	однокомнатная квартира	94,41	
210	№57	однокомнатная квартира	92,75	
211	№58	однокомнатная квартира	40,63	
212	№98	однокомнатная квартира	40,63	
213	№99	однокомнатная квартира	92,75	
214	№100	однокомнатная квартира	94,41	
215	№101	однокомнатная квартира	40,89	
216	№102	однокомнатная квартира	77,39	
217	№142	однокомнатная квартира	66,67	
218	№143	однокомнатная квартира	35,72	
219	№144	однокомнатная квартира	36,52	
220	№145	однокомнатная квартира	48,20	
221	№146	однокомнатная квартира	52,26	
222	№147	однокомнатная квартира	40,37	
Итого:			1252,56	

Экспликация помещений МОП 2-го этажа

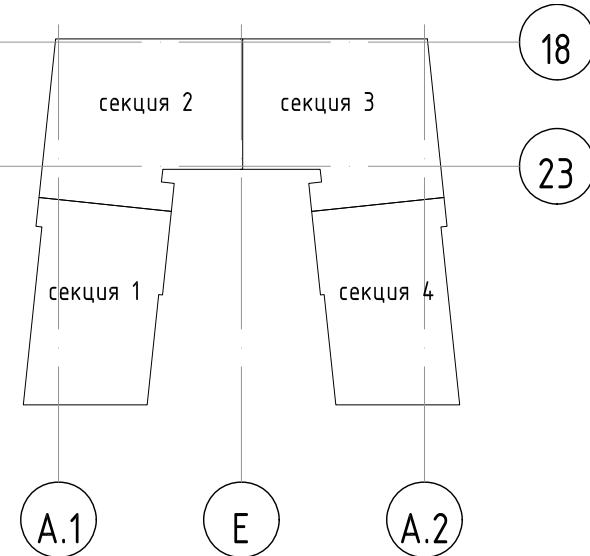
№ п.к.	Наименование	Площадь, м ²	Кат.
223	Лестничная клетка №1	14,82	
223.1	Тамбур-шлюз 1-го типа	3,49	
224	Лифтовой холл с зоной безопасности МГН	9,82	
225	Коридор	32,22	
226	Служ.-шахта	4,98	
227	Лестничная клетка №2	13,93	
227.1	Тамбур-шлюз 1-го типа	4,01	
228	Лифтовой холл с зоной безопасности МГН	9,46	
229	Коридор	31,08	
230	Служ.-шахта	2,76	
231	Лестничная клетка №3	13,93	
231.1	Тамбур-шлюз 1-го типа	4,01	
232	Лифтовой холл с зоной безопасности МГН	9,46	
233	Коридор	31,08	
234	Служ.-шахта	2,76	
235	Лестничная клетка №4	14,82	
235.1	Тамбур-шлюз 1-го типа	3,49	
236	Лифтовой холл с зоной безопасности МГН	9,82	
237	Коридор	32,22	
238	Служ.-шахта	4,98	
Итого:		253,17	

Площадь этажа, м² 1688,05

Условные обозначения

- Д-1 - марка двери
- О-1 - марка окна
- Р-1 - марка фасадной вентрешетки
- ОЛС-01 - марка ограждения лоджии
- 201 - номер помещения
- 18 - марка пола
- 35,00 - жилая площадь
- 64,00 - площадь квартиры
- 65,50 - общая площадь
- количество комнат

Схема секций



ПРИМЕЧАНИЯ:

- Данный лист рассматривать совместно с ключевыми планами этажей, см. лл. 7-10 данного комплекта.
- Разрезы - см. листы 20-24 данного комплекта.
- Фасады - см. листы 41-47 данного комплекта.
- Спецификация заполнения оконных проемов - см. лист 63 данного комплекта.
- Спецификация фасадных вентрешеток - см. лист 62 данного комплекта.
- Ведомость отделки помещений - см. лист 64 данного комплекта.
- Ограждения лоджий - см. л. 67-АР
- Устройство чистых полов выполнять после окончания всех строительно-монтажных, электро-технических и санитарно-технических работ.
- В местах примыкания чистого пола к стенам и колоннам предусмотреть зазор 8-10мм с заполнением демпфирующей и звукоизолирующей прокладкой.
- В зазоре, между стенами лифтовых шахт и плитой перекрытия, проложить герметичный шнур.
- В помещениях с влажным режимом эксплуатации гидроизоляция завести на стены на 300 мм.
- Двери лестничных клеток, эвакуационных выходов должны иметь приспособления самозакрывания и уплотнения в притворах.
- Перед заказом дверных блоков произвести контрольные замеры проемов по месту.
- Окончательные замеры согласовать с проектировщиком раздела АР.
- Отделка ступеней лестниц и промежуточных лестничных площадок - см. л. 57-АР (Экспликация полов)

589/20 - АР.1				
г. Санкт-Петербург, набережная Черной речки, дом 1, литера А				
Изм.	Кол.уч.	Лист	№ док.	Подп.
Г.П.	Подзорнов	05.22		
Г.П.	Колыгина			
Вед. архит.	Матвеевская			
Норм. контр.	Эндин			
Многосекционный жилой дом со встроенными помещениями и встроено-пристроенным подземным гаражом.			Статус	Лист
Отделочный план 2-го этажа на опп. +3.600.			Р	53
			ООО "ИНТЕРКОЛ/УНИУМ"	